

Pressespiegel 04-93 / 3

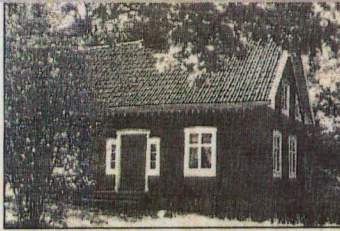
SCHWEDEN-IMMOBILIEN

"BILD-ZEITUNG" [17. April 1993]

Bild
UNABHÄNGIG, ÜBERPARTeilICH

Wieder Traumhäuser ab 30 000 Mark

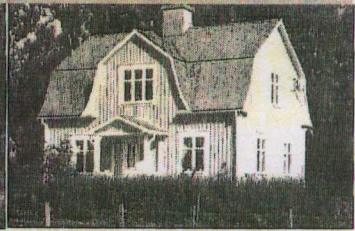
Von VIOLA WALLMÜLLER
Gestern Traumhäuser zu Traumpreisen am Mittelmeer – heute geht's in Schweden weiter. Im Januar wurde der Kauf von Ferienhäusern für Ausländer erleichtert. Hier drei Häuser in idyllischer Lage, alle im Angebot von Schweden-Immobilien Metrevelli (☎ 04392/15 79).



30 000 Mark Für stille Genießer. Das Holzhaus steht im Smaland (Südschweden) auf einem 2500 qm großen Grundstück mit herrlichen alten Bäumen. Wohnfläche ca. 70 qm. Eigener Brunnen, kein Strom. Seen in der Nähe zum Baden und Angeln.



38 000 Mark Für Naturburschen. Das Haus (Bauj. 1850) hat 40 qm Wohnfläche, kein Wasser, kein Strom. Dafür liegt es wildromantisch mitten im Wald, auf einem 6183 qm großen Grundstück, hat ein Nebengebäude. In der Nähe ein klarer See.



55 000 Mark Für Sportler. Das gelbe Holzhaus steht bei Älmhult im Smaland. Es hat 95 qm Wohnfläche (5 Zimmer), ein Nebengebäude, 3756 qm Garten. Wasserratten können Seen und Flüsse schnell erreichen. Und: Golfplatz in der Nähe!

Wieder Traumhäuser ab 30 000 Mark

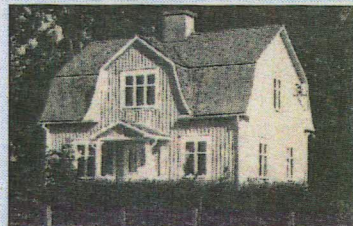
Von VIOLA WALLMÜLLER
Gestern Traumhäuser zu Traumpreisen am Mittelmeer – heute geht's in Schweden weiter. Im Januar wurde der Kauf von Ferienhäusern für Ausländer erleichtert. Hier drei Häuser in idyllischer Lage, alle im Angebot von Schweden-Immobilien Metrevelli (☎ 04392/15 79).



30 000 Mark Für stille Genießer. Das Holzhaus steht im Smaland (Südschweden) auf einem 2500 qm großen Grundstück mit herrlichen alten Bäumen. Wohnfläche ca. 70 qm. Eigener Brunnen, kein Strom. Seen in der Nähe zum Baden und Angeln.



38 000 Mark Für Naturburschen. Das Haus (Bauj. 1850) hat 40 qm Wohnfläche, kein Wasser, kein Strom. Dafür liegt es wildromantisch mitten im Wald, auf einem 6183 qm großen Grundstück, hat ein Nebengebäude. In der Nähe ein klarer See.



55 000 Mark Für Sportler. Das gelbe Holzhaus steht bei Älmhult im Smaland. Es hat 95 qm Wohnfläche (5 Zimmer), ein Nebengebäude, 3756 qm Garten. Wasserratten können Seen und Flüsse schnell erreichen. Und: Golfplatz in der Nähe!